

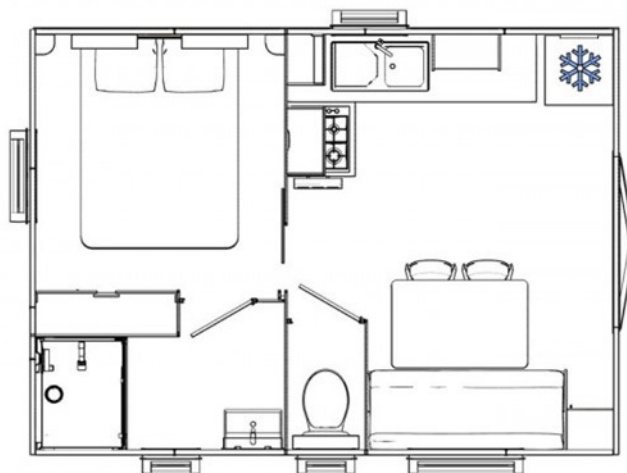
Mobile-home

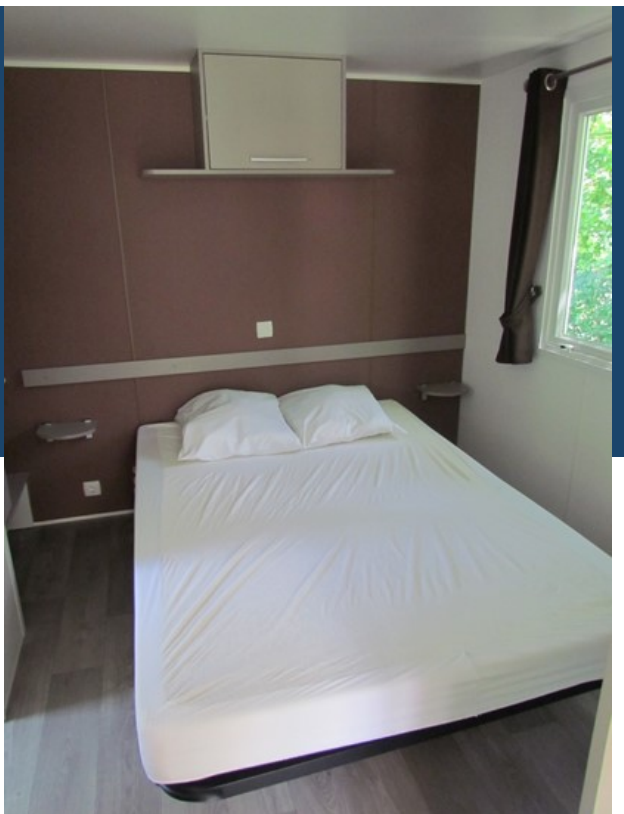
(2-4 personnes) - 20M²



Notre mobile-home 2-4 personnes est parfait pour les couples ou les petites tribus!
Avec sa cuisine équipée, son séjour et sa terrasse vous pourrez profiter du séjour avec tout le confort.

La chambre avec le lit double et la banquette double convertible dans le séjour vous offriront de belles nuits!





Inventaire

Mobile-home 2-4 personnes

Cuisine			
4	Assiettes plates	3	Casseroles
4	Assiettes creuses	2	Poêles
4	Assiettes à dessert	1	Faitout
4	Bols	1	Plat à four
4	Tasses	1	Couvercle
4	Petits Verres	1	Passoire
4	Grands Verres	1	Essoreuse salade
1	Pichet à eau	1	Planche à découper
1	Saladier + couvert à Salade	1	Plateau
4	Fourchettes	1	Dessous de plat
4	Couteaux		
4	Cuillères soupe		
4	Cuillères café		
			Electroménager
1	Spatule	1	Cafetière
1	Cuillère bois	1	Bouilloire
1	Couteau à pain	1	Mini-four
1	Couteau viande	1	Four à micro-ondes
1	Econome		
1	Ouvre boîte		
1	Louche		
1	Ecumoir		
1	Tire bouchon-décapsuleur		

Petit équipement	
1	Pelle/ Balayette
1	Balai espagnol
1	Balai poil coco
1	Seau 10L
1	Bassine
1	Etendoir
2	Poubelle

4	Oreillers
2	Couverture 140

1	Radiateur
1	Extincteur

Terrasse	
1	Table de jardin
4	Chaises de jardin
1	Parasol/pied
1	Cendrier

Tous nos mobile-homes sont NON-FUMEUR

