

Mobile-home

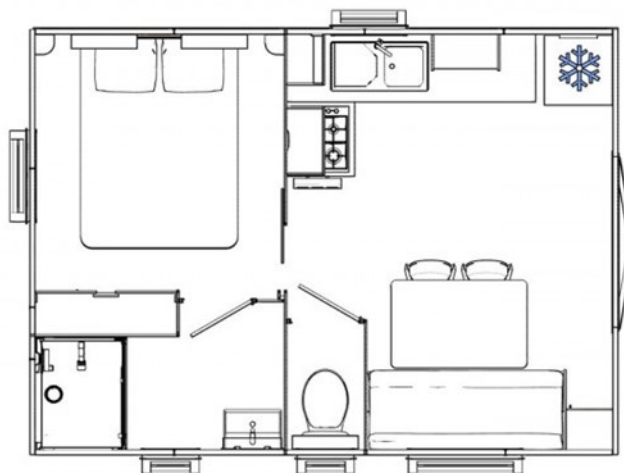
(2-4 personnes) - 20M²

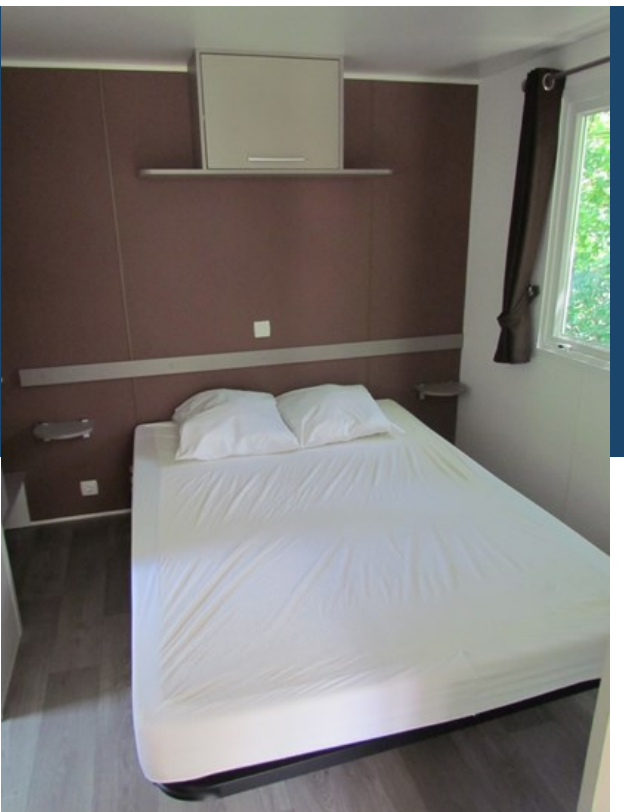


Notre mobile-home 2-4 personnes est parfait pour les couples ou les petites tribus!

Avec sa cuisine équipée, son séjour et sa terrasse vous pourrez profiter du séjour avec tout le confort.

La chambre avec le lit double et la banquette double convertible dans le séjour vous offriront de belles nuits!





Inventaire

Mobile-home 2-4 personnes

Cuisine			
4	Assiettes plates	3	Casseroles
4	Assiettes creuses	2	Poêles
4	Assiettes à dessert	1	Faitout
4	Bols	1	Plat à four
4	Tasses	1	Couvercle
4	Petits Verres	1	Passoire
4	Grands Verres	1	Saladier + couvert à Salade
1	Pichet à eau	1	Essoreuse salade
4	Fourchettes	1	Planche à découper
4	Couteaux	1	Plateau
4	Cuillères soupe	1	Dessous de plat
4	Cuillères café	2	Gants manique
1	Spatule	1	Bac glaçons
1	Cuillère bois		
1	Couteau à pain	Electroménager	
1	Couteau viande	1	Cafetière
1	Couteau pointu	1	Bouilloire
1	Econome	1	Mini-four
1	Ouvre boîte	1	Four à micro-ondes
1	Louche	1	Frigo
1	Écumoire	1	Télévision
1	Tire bouchon-décapsuleur		
1	Râpe fromage		

Petit équipement	
1	Pelle/ Balayette
1	Balais serpillère
1	Balai
1	Bassine
1	Etendoir
2	Poubelle
1	Paillason

Couchage	
4	Oreillers
2	Couverture 140
1	Lits 140
1	Sofa 140

Autres	
1	Radiateur
1	Extincteur

Terrasse	
1	Table de jardin
4	Chaises de jardin
1	Parasol/pied
1	Cendrier

Tous nos mobile-homes sont NON-FUMEUR

